

LINDEKENSWEG 18

CRÉÉ LE
2024-06-21

Surface totale 131.19 m ²	Étages 4	Pièces 12	Salles de bain 1.1
--	--------------------	---------------------	------------------------------

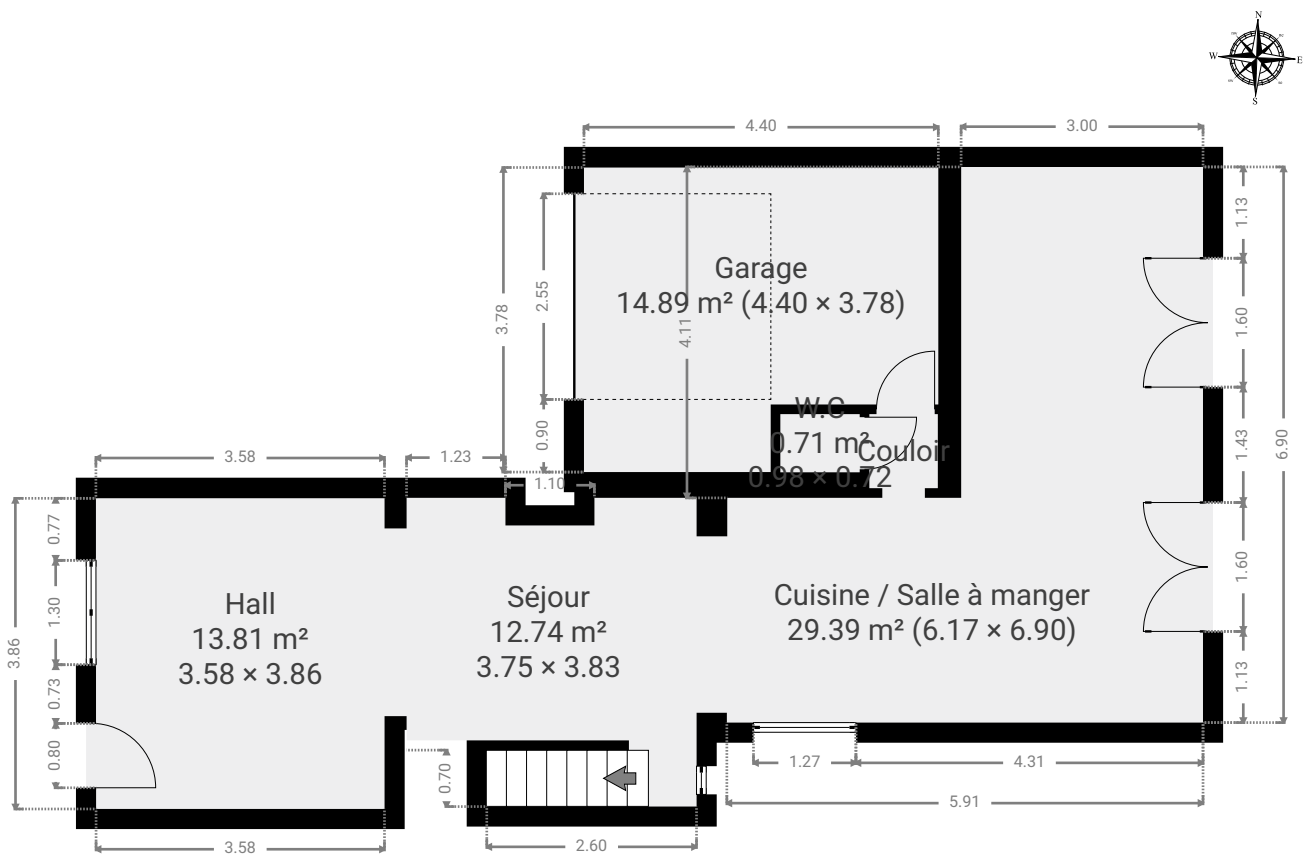
LINDEKENSWEG 18

SURFACE TOTALE : 131.19 m² • SURFACE HABITABLE : 102.89 m² • ÉTAGES : 4 • PIÈCES : 12

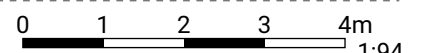


▼ Rez-de-chaussée

SURFACE TOTALE : 73.58 m² • SURFACE HABITABLE : 58.69 m² • PIÈCES : 6



CETTE SUPERFICIE TOTALE CORRESPOND À L'ADDITION DES MESURES NETTES DE TOUTES LES PIÈCES, SANS COMPTER LES MURS, LES PASSAGES ENTRE LES PIÈCES ET LES GAINES TECHNIQUES



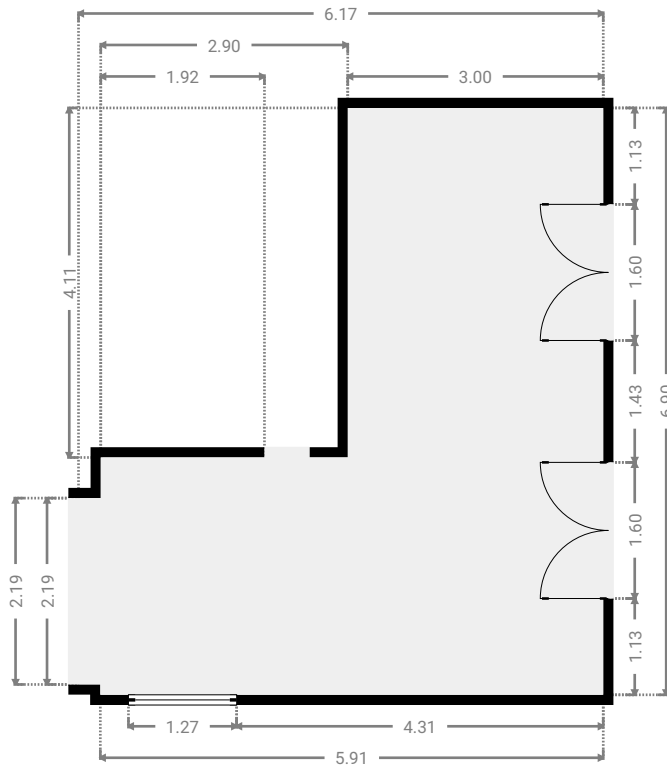
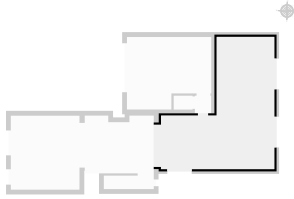
LINDEKENSWEG 18

SURFACE TOTALE : 131.19 m² • SURFACE HABITABLE : 102.89 m² • ÉTAGES : 4 • PIÈCES : 12



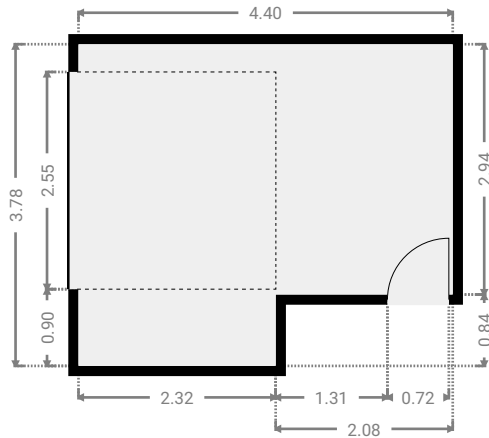
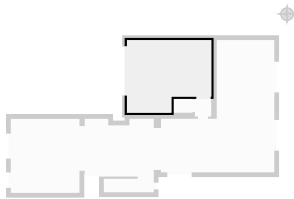
▼ Cuisine / Salle à manger Rez-de-chaussée

LARGEUR : 6.17 m • LONGUEUR : 6.90 m
SURFACE : 29.39 m² • PÉRIMÈTRE : 26.13 m

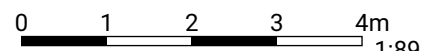


▼ Garage Rez-de-chaussée

LARGEUR : 4.40 m • LONGUEUR : 3.78 m
SURFACE : 14.89 m² • PÉRIMÈTRE : 16.36 m



CETTE SUPERFICIE TOTALE CORRESPOND À L'ADDITION DES MESURES NETTES DE TOUTES LES PIÈCES, SANS COMPTER LES MURS, LES PASSAGES ENTRE LES PIÈCES ET LES GAINES TECHNIQUES



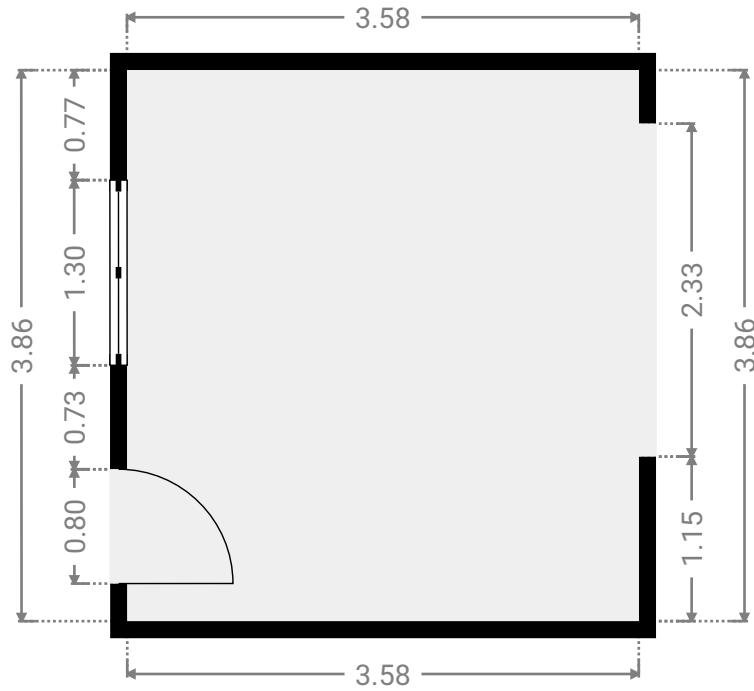
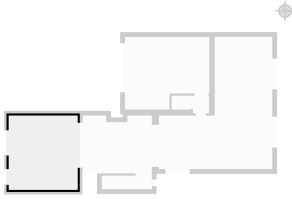
LINDEKENSWEG 18

SURFACE TOTALE : 131.19 m² • SURFACE HABITABLE : 102.89 m² • ÉTAGES : 4 • PIÈCES : 12



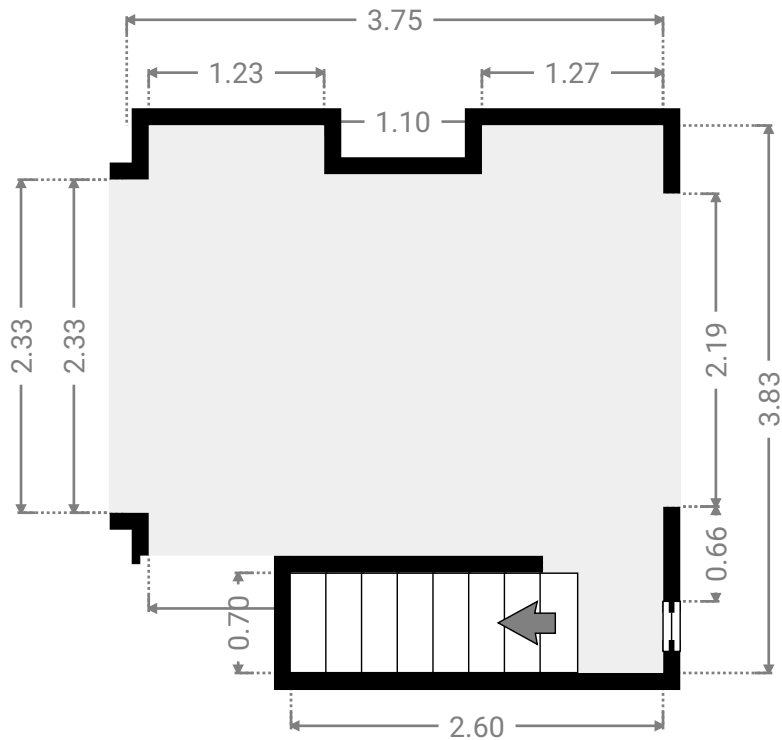
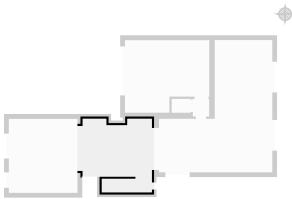
▼ Hall Rez-de-chaussée

LARGEUR : 3.58 m • LONGUEUR : 3.86 m
SURFACE : 13.81 m² • PÉRIMÈTRE : 14.88 m

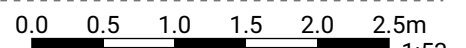


▼ Séjour Rez-de-chaussée

LARGEUR : 3.75 m • LONGUEUR : 3.83 m
SURFACE : 12.74 m² • PÉRIMÈTRE : 19.39 m



CETTE SUPERFICIE TOTALE CORRESPOND À L'ADDITION DES MESURES NETTES DE TOUTES LES PIÈCES, SANS COMPTER LES MURS, LES PASSAGES ENTRE LES PIÈCES ET LES GAINES TECHNIQUES



LINDEKENSWEG 18

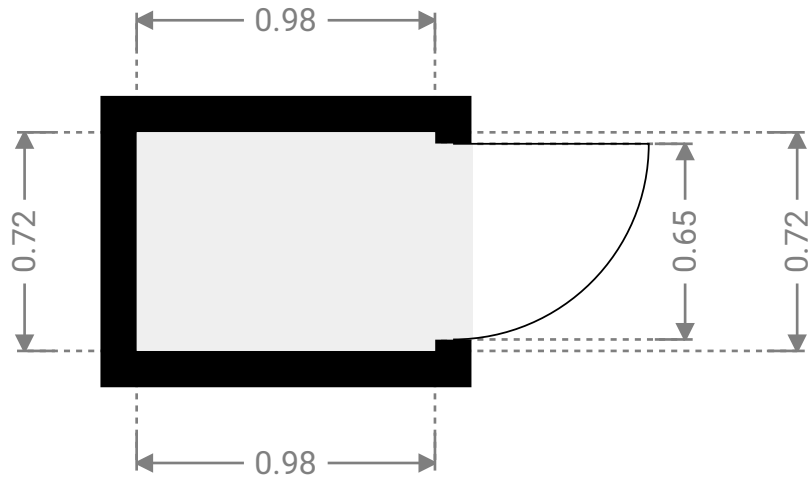
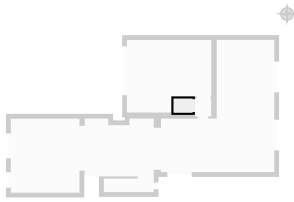
SURFACE TOTALE : 131.19 m² • SURFACE HABITABLE : 102.89 m² • ÉTAGES : 4 • PIÈCES : 12



▼ W.C

Rez-de-chaussée

LARGEUR : 0.98 m • LONGUEUR : 0.72 m
SURFACE : 0.71 m² • PÉRIMÈTRE : 3.41 m



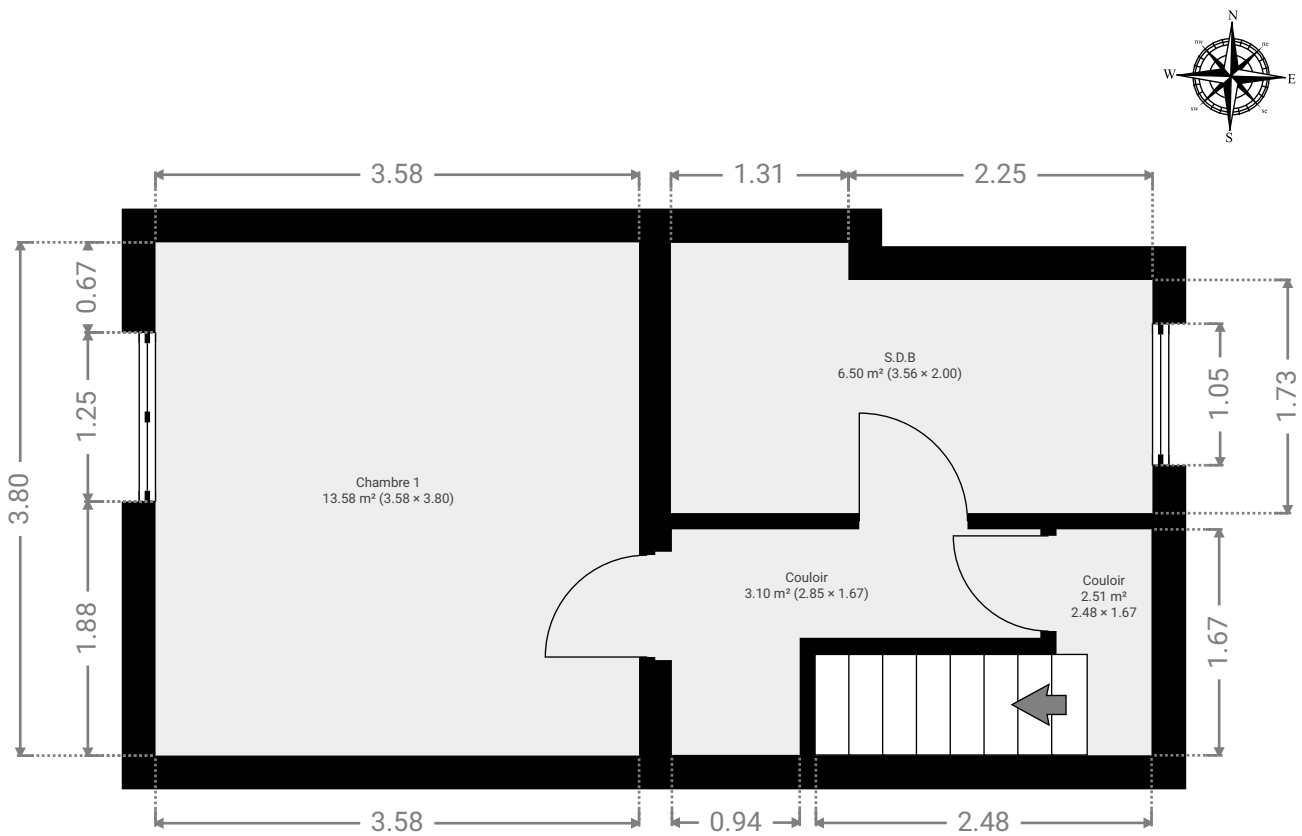
LINDEKENSWEG 18

SURFACE TOTALE : 131.19 m² • SURFACE HABITABLE : 102.89 m² • ÉTAGES : 4 • PIÈCES : 12

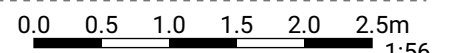


▼ 1er étage

SURFACE TOTALE : 27.09 m² • SURFACE HABITABLE : 27.09 m² • PIÈCES : 4



CETTE SUPERFICIE TOTALE CORRESPOND À L'ADDITION DES MESURES NETTES DE TOUTES LES PIÈCES, SANS COMPTER LES MURS, LES PASSAGES ENTRE LES PIÈCES ET LES GAINES TECHNIQUES



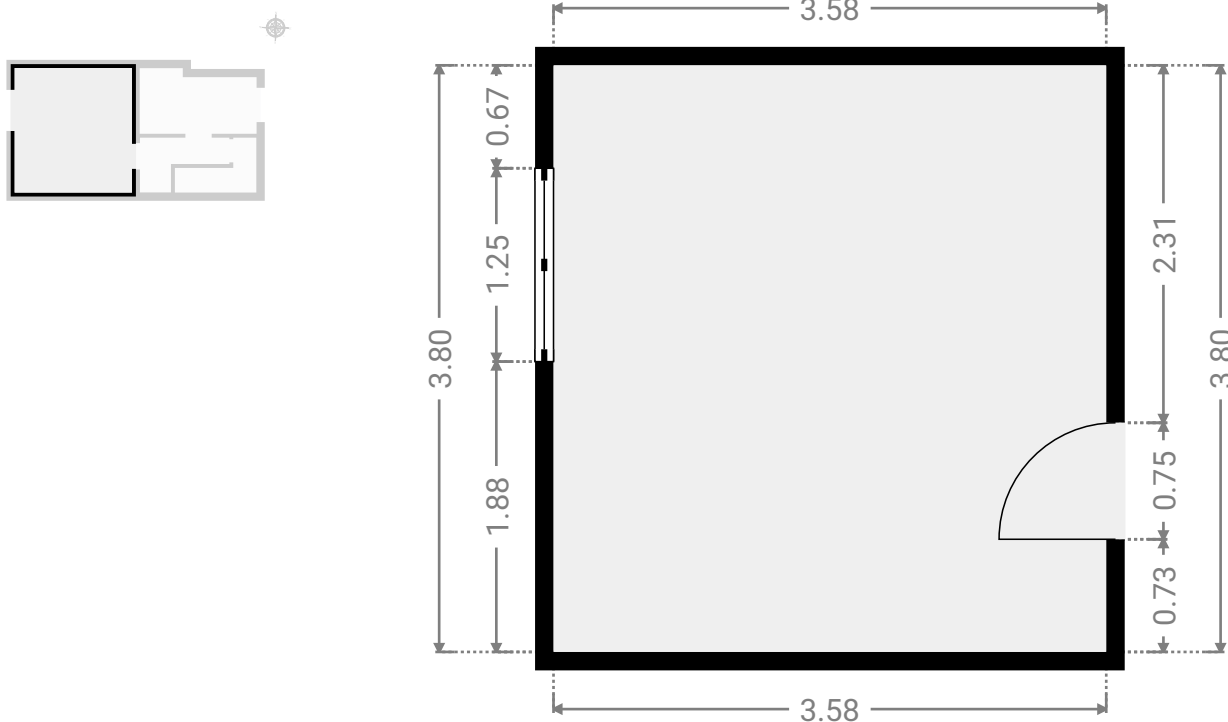
LINDEKENSWEG 18

SURFACE TOTALE : 131.19 m² • SURFACE HABITABLE : 102.89 m² • ÉTAGES : 4 • PIÈCES : 12



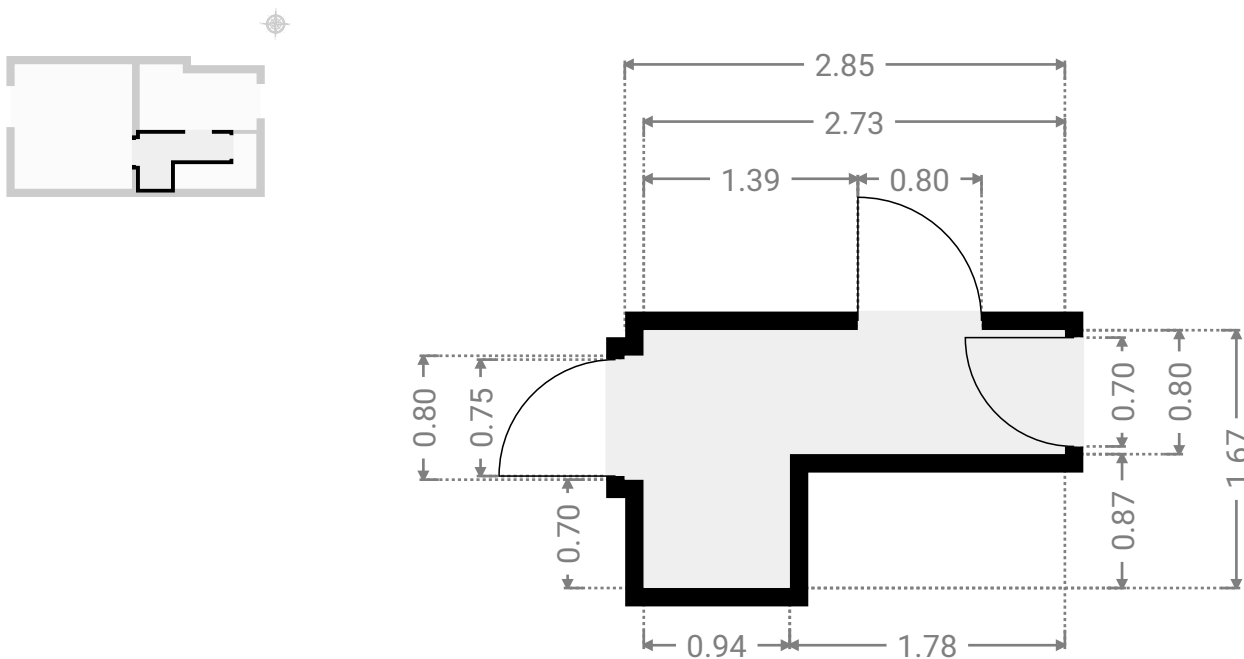
▼ Chambre 1 1er étage

LARGEUR : 3.58 m • LONGUEUR : 3.80 m
SURFACE : 13.58 m² • PÉRIMÈTRE : 14.75 m

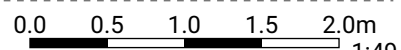


▼ Couloir 1er étage

LARGEUR : 2.85 m • LONGUEUR : 1.67 m
SURFACE : 3.10 m² • PÉRIMÈTRE : 9.03 m



CETTE SUPERFICIE TOTALE CORRESPOND À L'ADDITION DES MESURES NETTES DE TOUTES LES PIÈCES, SANS COMPTER LES MURS, LES PASSAGES ENTRE LES PIÈCES ET LES GAINES TECHNIQUES

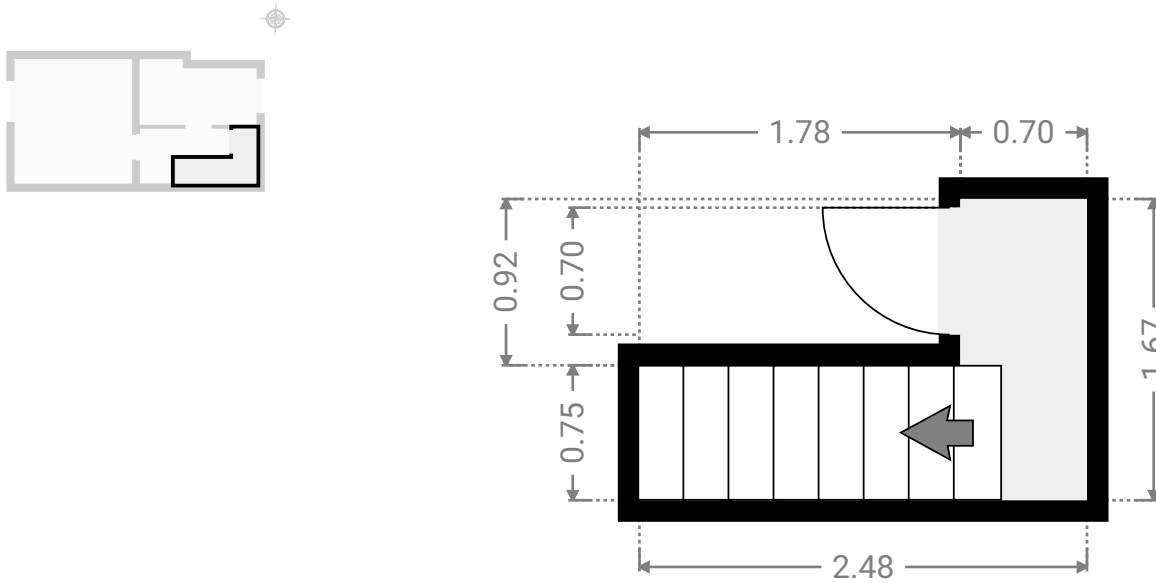


LINDEKENSWEG 18

SURFACE TOTALE : 131.19 m² • SURFACE HABITABLE : 102.89 m² • ÉTAGES : 4 • PIÈCES : 12

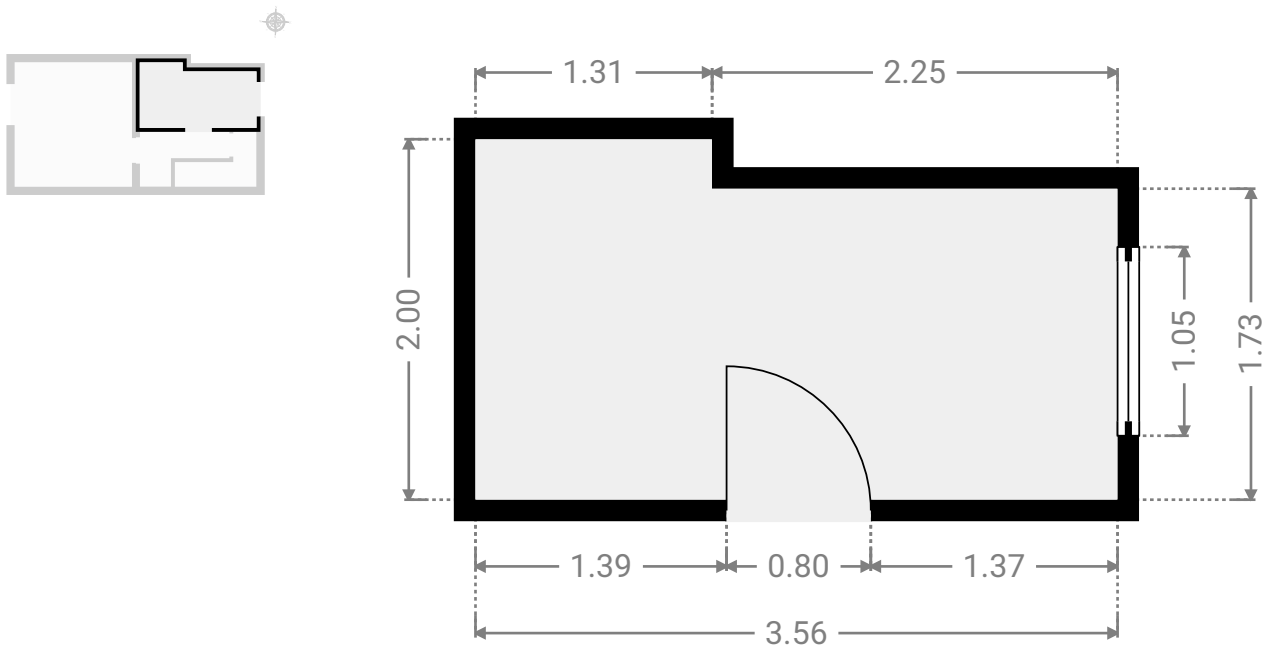
▼ Couloir 1er étage

LARGEUR : 2.48 m • LONGUEUR : 1.67 m
SURFACE : 2.51 m² • PÉRIMÈTRE : 8.31 m



▼ S.D.B 1er étage

LARGEUR : 3.56 m • LONGUEUR : 2.00 m
SURFACE : 6.50 m² • PÉRIMÈTRE : 11.12 m



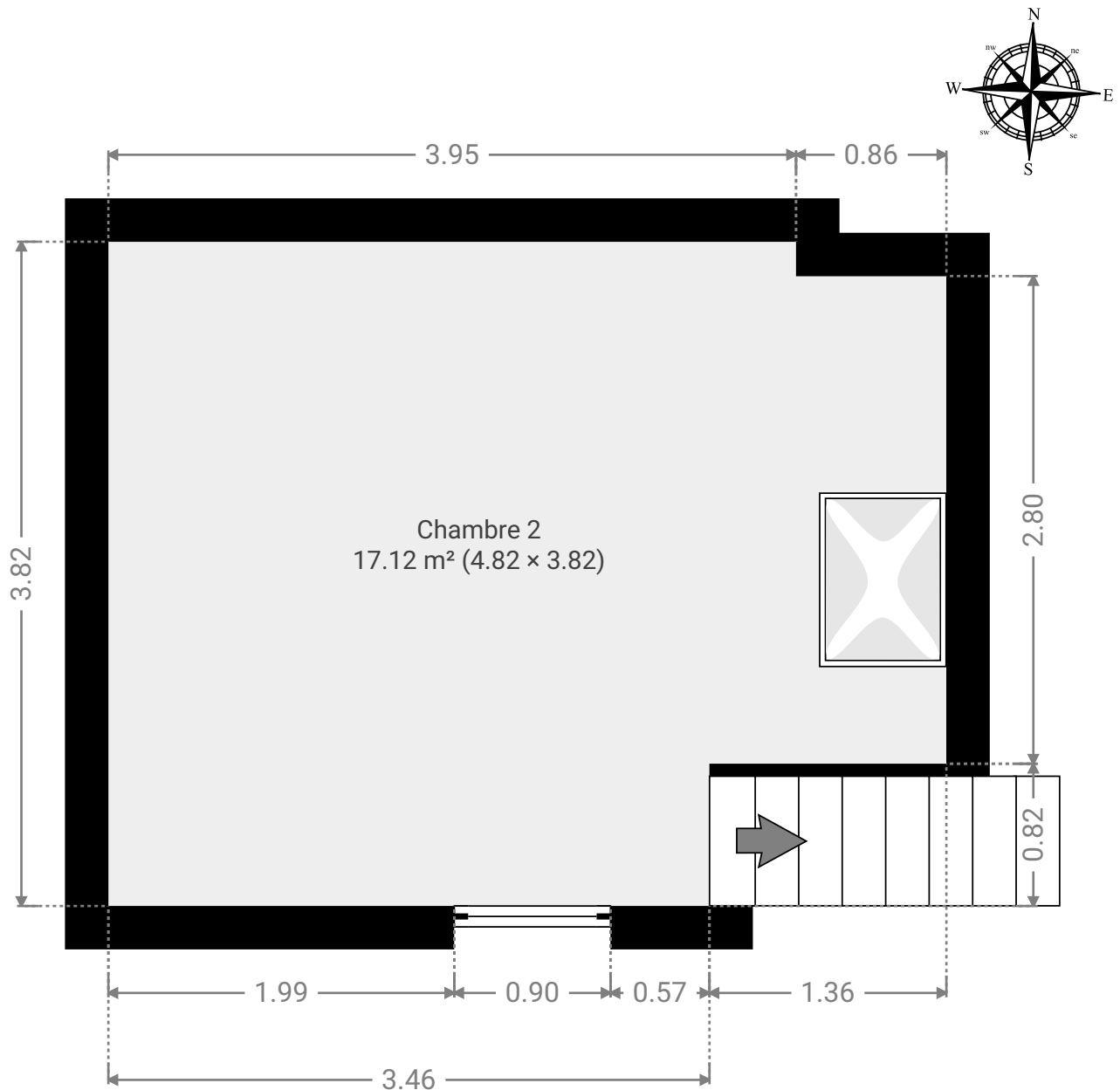
LINDEKENSWEG 18

SURFACE TOTALE : 131.19 m² • SURFACE HABITABLE : 102.89 m² • ÉTAGES : 4 • PIÈCES : 12



▼ 2e étage

SURFACE TOTALE : 17.10 m² • SURFACE HABITABLE : 17.10 m² • PIÈCES : 1



CETTE SUPERFICIE TOTALE CORRESPOND À L'ADDITION DES MESURES NETTES DE TOUTES LES PIÈCES, SANS COMPTER LES MURS, LES PASSAGES ENTRE LES PIÈCES ET LES GAINES TECHNIQUES

0.0 0.5 1.0 1.5m

1:38

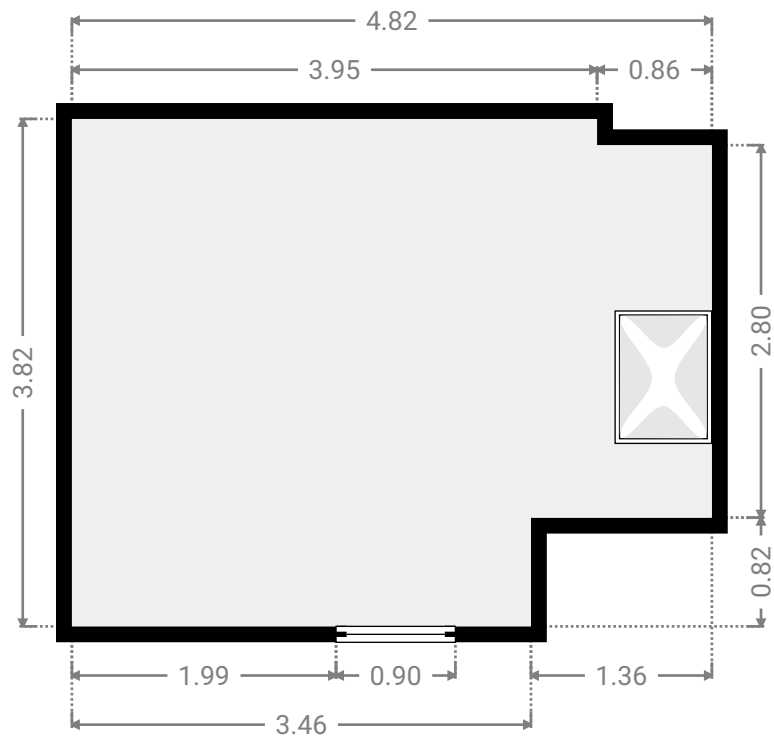
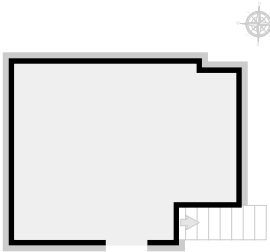
LINDEKENSWEG 18

SURFACE TOTALE : 131.19 m² • SURFACE HABITABLE : 102.89 m² • ÉTAGES : 4 • PIÈCES : 12



▼ Chambre 2 2e étage

LARGEUR : 4.82 m • LONGUEUR : 3.82 m
SURFACE : 17.12 m² • PÉRIMÈTRE : 17.28 m



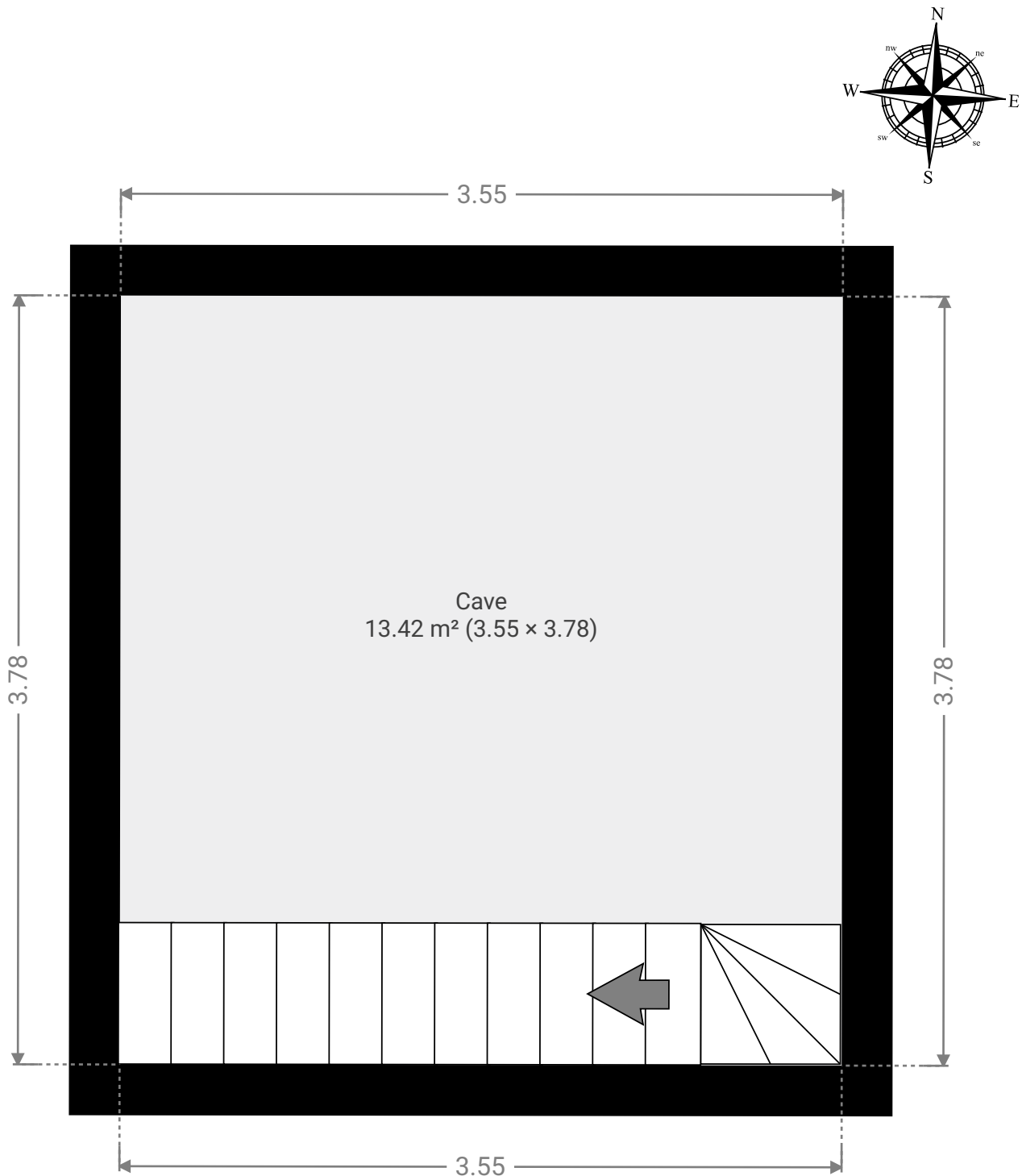
LINDEKENSWEG 18

SURFACE TOTALE : 131.19 m² • SURFACE HABITABLE : 102.89 m² • ÉTAGES : 4 • PIÈCES : 12



▼ Sous-sol

SURFACE TOTALE : 13.41 m² • SURFACE HABITABLE : 0.00 m² • PIÈCES : 1



CETTE SUPERFICIE TOTALE CORRESPOND À L'ADDITION DES MESURES NETTES DE TOUTES LES PIÈCES, SANS COMPTER LES MURS, LES PASSAGES ENTRE LES PIÈCES ET LES GAINES TECHNIQUES

0.0 0.2 0.5 0.8 1.0 1.2m

LINDEKENSWEG 18

SURFACE TOTALE : 131.19 m² • SURFACE HABITABLE : 102.89 m² • ÉTAGES : 4 • PIÈCES : 12

▼ Cave Sous-sol

LARGEUR : 3.55 m • LONGUEUR : 3.78 m
SURFACE : 13.42 m² • PÉRIMÈTRE : 14.66 m

